



HIGH BAY UNIVERSEL



Série FLV 150W 25 000 Lumen

Un seul produit UNIVERSEL pour tous vos besoins

- Plage d'alimentation 120 – 347V
- Lumen ajustable entre 2 500 et 25 000



CONSTRUCTION DE QUALITÉ

NIVEAUX AJUSTABLES

Le gradateur manuel permet d'ajuster manuellement le niveau d'éclairage.

En option un **détecteur d'occupation** avec télécommande permet de nombreux ajustements et des économies d'énergie supplémentaires.

DEL DE QUALITÉ PREMIUM

DEL de haute performance pour un maximum d'économies d'énergie et pour une durée de vie allongée

PCB EN ALUMINIUM

Permet un refroidissement optimal des DEL et une durabilité à long terme.

DRIVER UNIVERSEL

Plage d'alimentation pour un seul produit 120 - 347V. Fourni avec un cordon d'environ 6'.

BOITIER 100% EN ALUMINIUM

Ce boîtier en aluminium extrudé et anodisé offre un excellent dissipateur de chaleur.

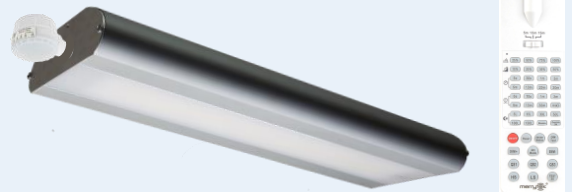
Conception élégante • Entretien facile

Ce design unique fait en sorte que le driver soit invisible au niveau du sol. De plus, il n'a jamais été si facile de remplacer un driver !



Détecteur d'occupation avec télécommande (en option)

Ajustement flexible et configurable des niveaux d'éclairage.



FLEXIBILITÉ : TOUJOURS LE BON PRODUIT EN INVENTAIRE

- ✓ **Toujours le bon produit en inventaire** : Un seul produit peut en remplacer jusqu'à 10 !
- ✓ **Voltage universel pour le Canada 120-347V**
- ✓ **Niveaux d'éclairage ajustables**
- ✓ **Remplacez les high-bays 400W, 6T8 et 4T5HO et économisez !**
- ✓ **Détecteur d'occupation avec télécommande pour des économies supplémentaires** (en option)
- ✓ **Convient aux emplacements humides**
- ✓ **Garantie de 5 ans**



DLC 5.1
Standard



HIGH BAY UNIVERSEL



Série FLV 150W 25 000 Lumen



Un seul produit UNIVERSEL pour tous vos besoins

- Plage d'alimentation 120 – 347V
- Lumen ajustable entre 2 500 et 25 000

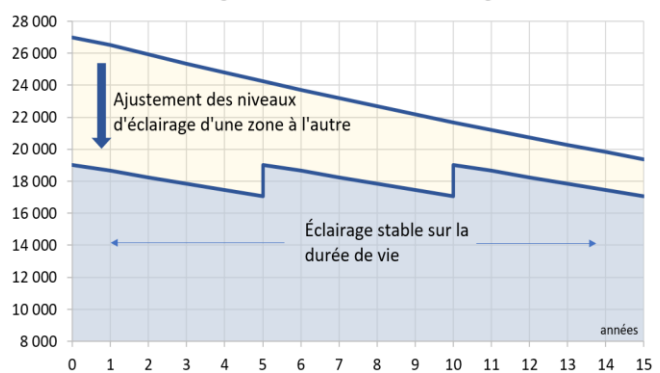
PERFORMANCES

Modèle	Plage de lumen ajustable (±10%)	Puissance d'entrée (±10%)	Voltage	Intensité relative à 25°C		CCT / CRI	Ajustement des niveaux d'éclairage
				Après 50 000 h	Après 100 000 h		
FLV - 150 – 3500K - LV – MD	2 500 - 25 000	165 W	120 - 347V	86%	74%	3500K / 80	Manuel avec le gradateur rotatif
FLV - 150 – 4000K - LV – MD							
FLV - 150 – 5000K - LV – MD							
FLV - 150 – 3500K - LV – DOC	2 500 - 25 000	165 W	120 - 347V	86%	74%	3500K / 80	Détecteur d'occupation (télécommande requise)
FLV - 150 – 4000K - LV – DOC							
FLV - 150 – 5000K - LV – DOC							
RC-MK télécommande pour DOC							

Option : diffuseur opalin

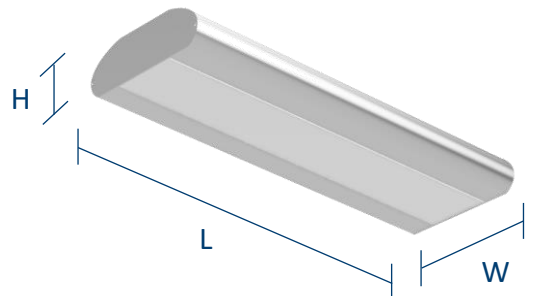
- Lumen typique, il peut varier selon le CCT et la température ambiante
- Télécommande RC-MK en sus
- Température d'opération : -40°C à 40°C
- Température d'entreposage : -40°C à 60°C

Avantages de contrôler le niveau d'éclairage



POIDS ET DIMENSIONS

Model	Length	Width	Height	Weight
FLV – 150 – xxxxK-LV-MD	480 mm	170 mm	58 mm	6 lb
FLV – 150 – xxxxK-LV-DOC	545 mm	170 mm	58 mm	6 lb





UNIVERSAL LED HIGH BAY



FLV Series 150W 25 000 Lumen



One single **UNIVERSAL** product for all your needs

- Canadian Universal Voltage 120 – 347V
- Adjustable between 2 500 and 25 000 Lumen

QUALITY IS IN THE DETAILS

ADJUSTABLE LUMEN OUTPUT

Option : A manual dimmer allows for easy light level adjustment on site.

Option: A motion sensor offering daylight harvesting with remote control allowing various adjustments for greater energy and cost savings.

PREMIUM QUALITY LED

High efficiency LED offers unparallel energy savings and longer lifespan.

ALUMINIUM LED BOARD

Allowing for optimal LED cooling and a longer lifespan.

UNIVERSAL DRIVER

Voltage range of 120 - 347V
Dimming capability 0-10V
Supplied with a 6' cord.

ALUMINIUM HEAT SINK

This engineered aluminium extrusion is anodised and acts as an excellent heat sink

PC DIFFUSER

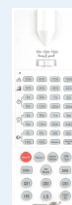
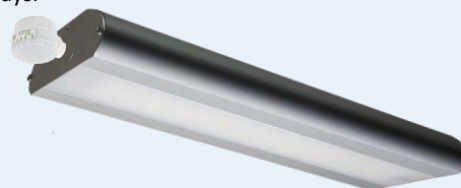
This option is designed to reduce glare and provide high light transmission

Elegant look • Easy maintenance

The unique FLV design makes the driver invisible from the ground level. This distinct feature also makes it easy to replace the driver !



Motion sensor with daylight harvesting capability with remote control (option). Flexible and customizable light level and delays.



ULTRA-FLEXIBLE: ALWAYS THE RIGHT PRODUCT IN STOCK

- ✓ **Always the right product in stock:** One single product can replace up to 10 different models !
- ✓ **Canadian universal voltage 120-347V**
- ✓ **On site adjustable light levels**
- ✓ **Replace high-bays 400W, 6T8 et 4T5HO and save !**
- ✓ **Rotary knob (option) or Motion sensor (option) with remote control for more savings**
- ✓ **Suitable for damp locations**
- ✓ **5-Year warranty**



DLC 5.1
Standard



UNIVERSAL HIGH BAY



FLV Series 150W 25 000 Lumen



One single **UNIVERSAL product** for all your needs

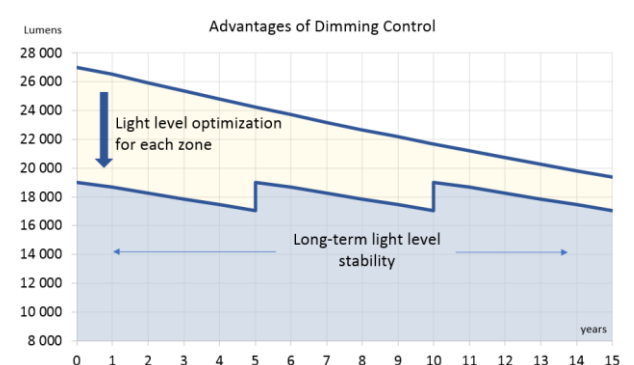
- Canadian Universal Voltage 120 – 347V
- Adjustable between 2 500 and 25 000 Lumen

RATINGS

Model no.	Lumen adjustable output (±10%)	Input Power (±10%)	Voltage	Relative intensity at 25°C		CCT / CRI	Adjustable lighting levels
				After 50 000 h	After 100 000 h		
FLV - 150 – 3500K - LV – MD FLV - 150 – 4000K - LV – MD FLV - 150 – 5000K - LV – MD	2 500 - 25 000	165 W	120 - 347V	86%	74%	3500K / 80 4000K / 80 5000K / 80	Manual dimmer
FLV - 150 – 3500K - LV – DOC FLV - 150 – 4000K - LV – DOC FLV - 150 – 5000K - LV – DOC RC-MK remote for DOC	2 500 - 25 000	165 W	120 - 347V	86%	74%	3500K / 80 4000K / 80 5000K / 80	Motion / daylight sensor (remote control required)

Option : frosted diffuser

- The typical Lumen may be affected by the CCT and ambient temperature.
- Remote control RC-MK (sold separately)
- Operating temperature: -40°C to 40°C
- Warehousing temperature: -40°C to 60°C



WEIGHT AND DIMENSIONS

Model	Length	Width	Height	Weight
FLV – 150 – xxxxK-LV-MD	480 mm	170 mm	58 mm	6 lb
FLV – 150 – xxxxK-LV-DOC	545 mm	170 mm	58 mm	6 lb

